

予告広告

本広告を先行し取引を開始するまでは、契約または予約の申込みは一切認められません。また、申込みの順位や確保に関する措置は詳しくは、予めご了承ください。
(販売開始予定時期/2024年9月上旬)

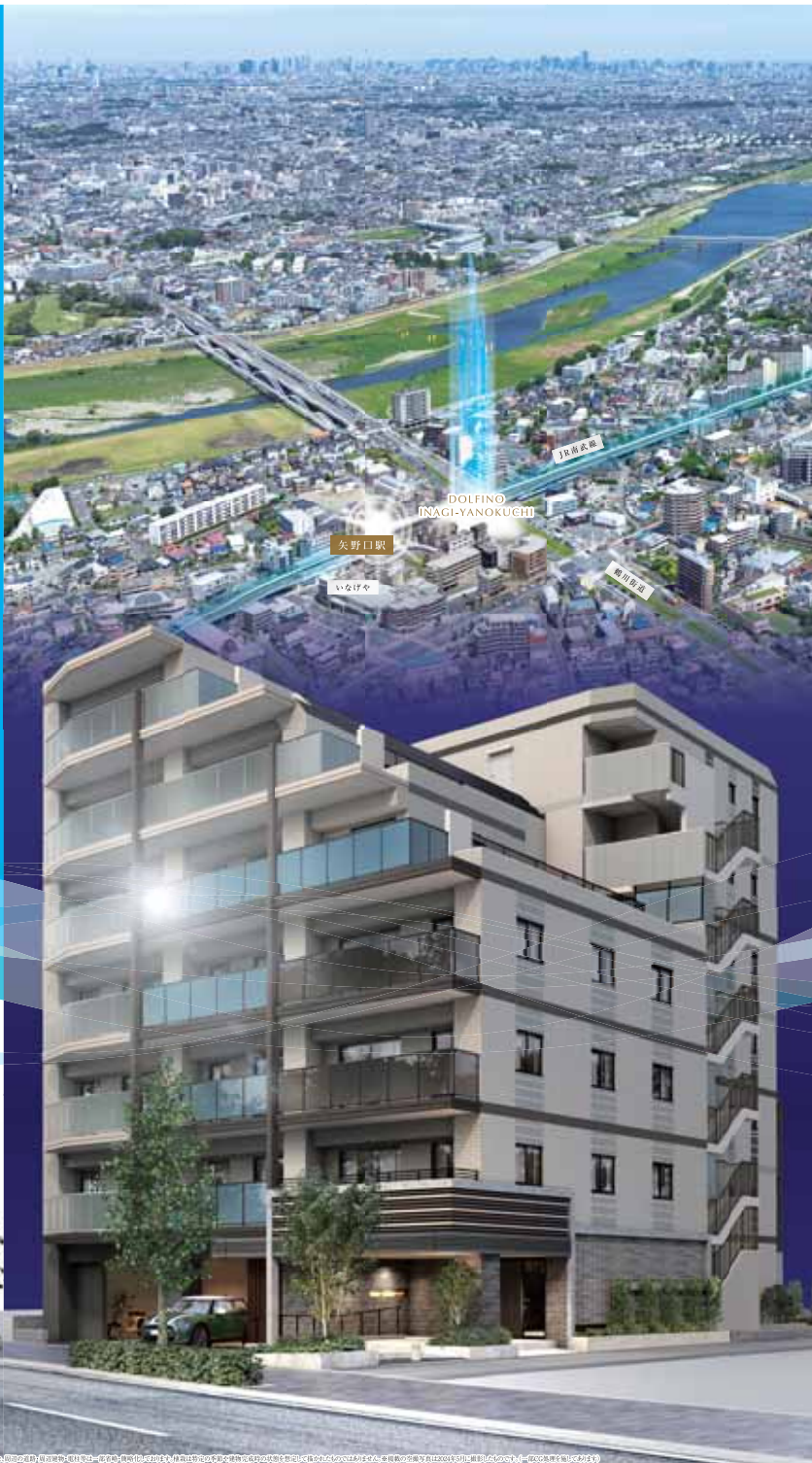
今すぐ! スマホで!
カンタン検索!!

ドルフィーノ稲城矢野口 **検索**

ドルフィーノ稲城矢野口
駅徒歩1分

実際のお部屋を
ご見学可能

完成販売 プレオープン
8月10日開始



※本広告はイメージです。実際の商品と異なる場合があります。また、価格や仕様は予告なく変更される場合があります。詳しくは、お問い合わせください。DOLFINO INAGI-YANOKUCHI 販売センター 0120-315-179 (受付時間: 10:00~18:00 定休日: 土曜日・祭日・年末年始)

1min/28 DEBUT!

JR南武線「矢野口」徒歩1分/10タイプ全28邸
(約60m)

DOLFINO
ドルフィーノ稲城矢野口

2LDK/4,300万円台より
(予定販売価格/100万円単位)

3LDK/4,500万円台より
(予定販売価格/100万円単位)

8.10(木)棟内モデルルームプレオープン

事前案内受付中

ご予約は
フリーダイヤルで **0120-315-179**
営業時間/10:00~18:00 定休日/土曜日・祭日・年末年始(祝日除く)

または
WEBで **ドルフィーノ稲城矢野口** **検索**

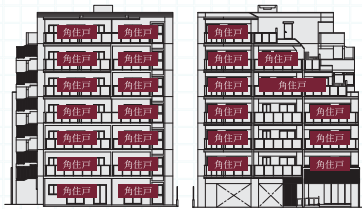


■ご予約された方を優先させていただきます。予めご了承ください。

角住戸率89%、内廊下設計、全10タイプレジデンス誕生。

- 1 アプローチ
- 2 エントランスホール
- 3 ラウンジ
- 4 メール宅配BOXコーナー
- 5 住戸用ゴミ置場
- 6 防災用備蓄倉庫
- 7 平置駐車場
- 8 バイク置場
- 9 駐輪場

明るくのびやかな住空間
角住戸率89%超
 プライバシーと質感の両立
内廊下設計
 2LDK~3LDK
10タイプ全28邸



LOCATION 駅もスーパーも徒歩1分。時短ライフを実現する理想の立地。

PLAN 陽光と開放感に包まれた角住戸中心プラン。



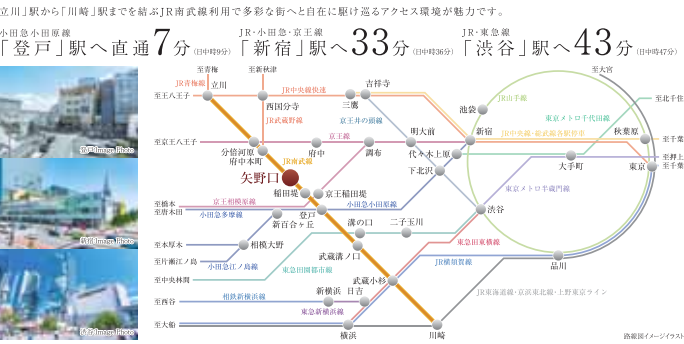
E type 3LDK +3WIC+SIC
 ■専有面積/60.32㎡(18.24坪) ■6+6コマー面積/10.35㎡(3.13坪)

- Point1 玄関にシューズクロック配置
 多数の靴を効よく収納できる設計。デザインからサンダルまでスチール収めます。ペーパーカー、ゴルフバッグなども無理でも多機能収納スペース。
- Point2 家事をしやすい水回りのレイアウト
 キッチン付近にパントリーと収納スペースを配置して、動線を短く。毎日の負担を減らし、家事をスムーズにこなせる配慮です。
- Point3 3部屋にクローキングローゼット配置
 クローキングローゼットを併せて収納。みんがで集まるリビングは物が増えがちだから便利。工夫です。
- Point4 約16.6帖の広々空間へ
 空間をフレキシブルに使える引き出し引きを開放するLDKと合わせて16.6帖の一体空間として使えます。

Master Bed room (6.0)
 Bedroom (4.5)
 LDK (12.2)
 Bedroom (4.0)
 Balcony



ACCES 駅近だから、快適通勤。



完成販売 受付開始
9月上旬予定

DOLFINO
 ドルフィン稲城矢野口
完成販売 現地棟内モデルハウス 公開中
 0120-315-179
 営業時間 10:00~18:00
 休休日/火曜日・水曜日(祝日除く)
 所在地/東京都稲城市矢野口228-1の17

ナビ入力住所: 東京都稲城市矢野口228-1付近

0120-315-179
 0120-315-179
 検索
 新田グループホールディングス
ターゲットホーム株式会社
 (販売代理) **POWER PORT** 株式会社 パワーポート

東京都マンション環境性能表示
 設備の断熱性☆☆☆
 建築物の省エネ性☆☆☆
 再生エネルギー☆☆☆
 維持管理・多対策☆☆☆
 省エネ☆☆☆
 2020年度基準